

Ein Schaubild
für den ÖGD

Drei Säulen Modell

3 Säulen des Gesundheitswesens

ambulante medi-
zinische Versorgung

stationäre medi-
zinische Versorgung

Öffentlicher
Gesundheitsdienst

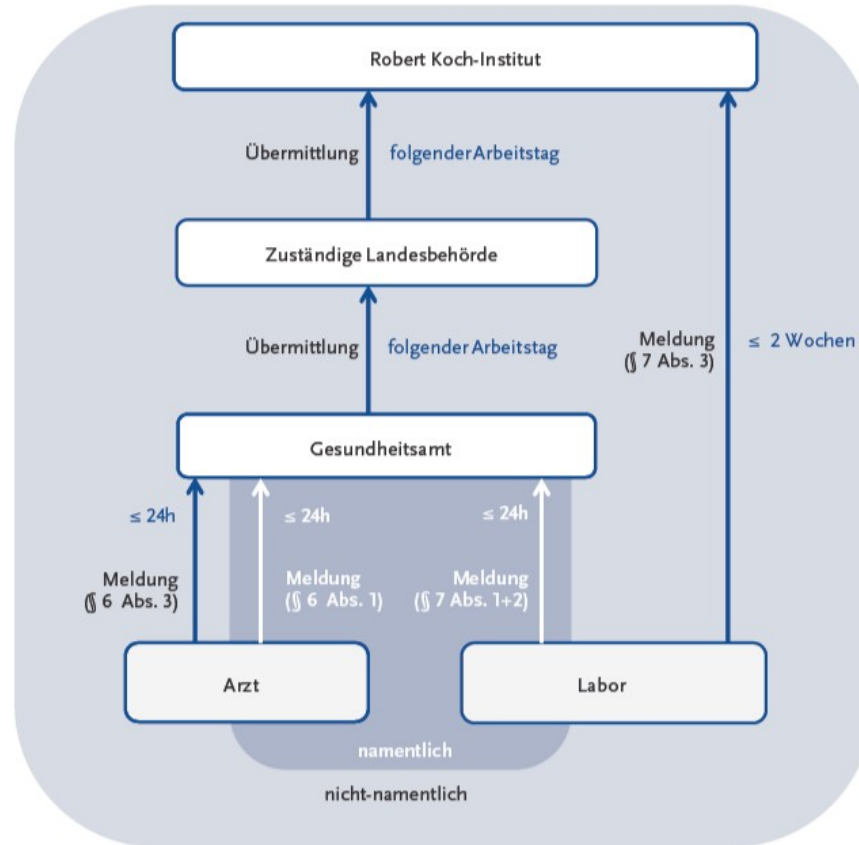
individual-medizinische Versorgung

Im Mittelpunkt der beiden Säulen steht die kurative
Versorgung des Einzelnen - die Therapie.

bevölkerungsmedi-
zinische Versorgung

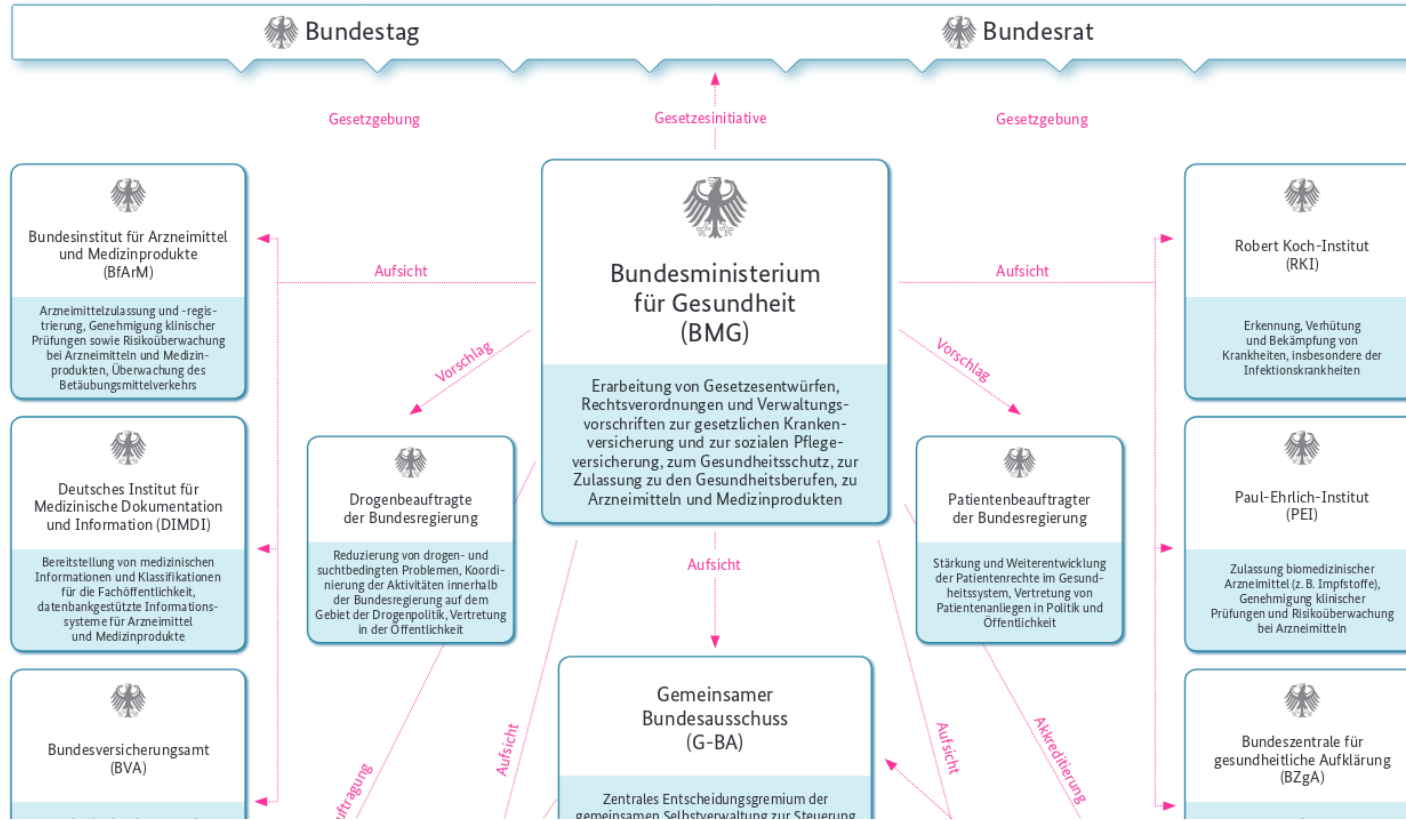
Der Schwerpunkt des
ÖGD liegt auf dem
Gebiet der Prävention.

Pyramiden Modell

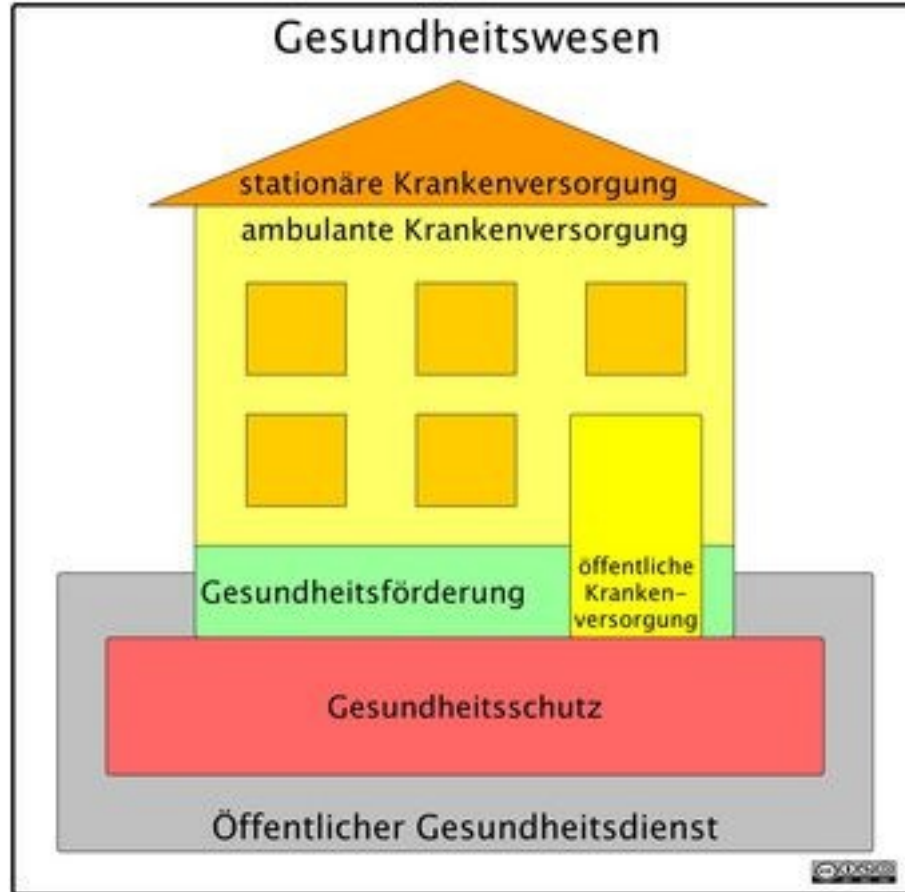


Quelle: <https://www.rki.de>

Modell des BMG



Haus Modell

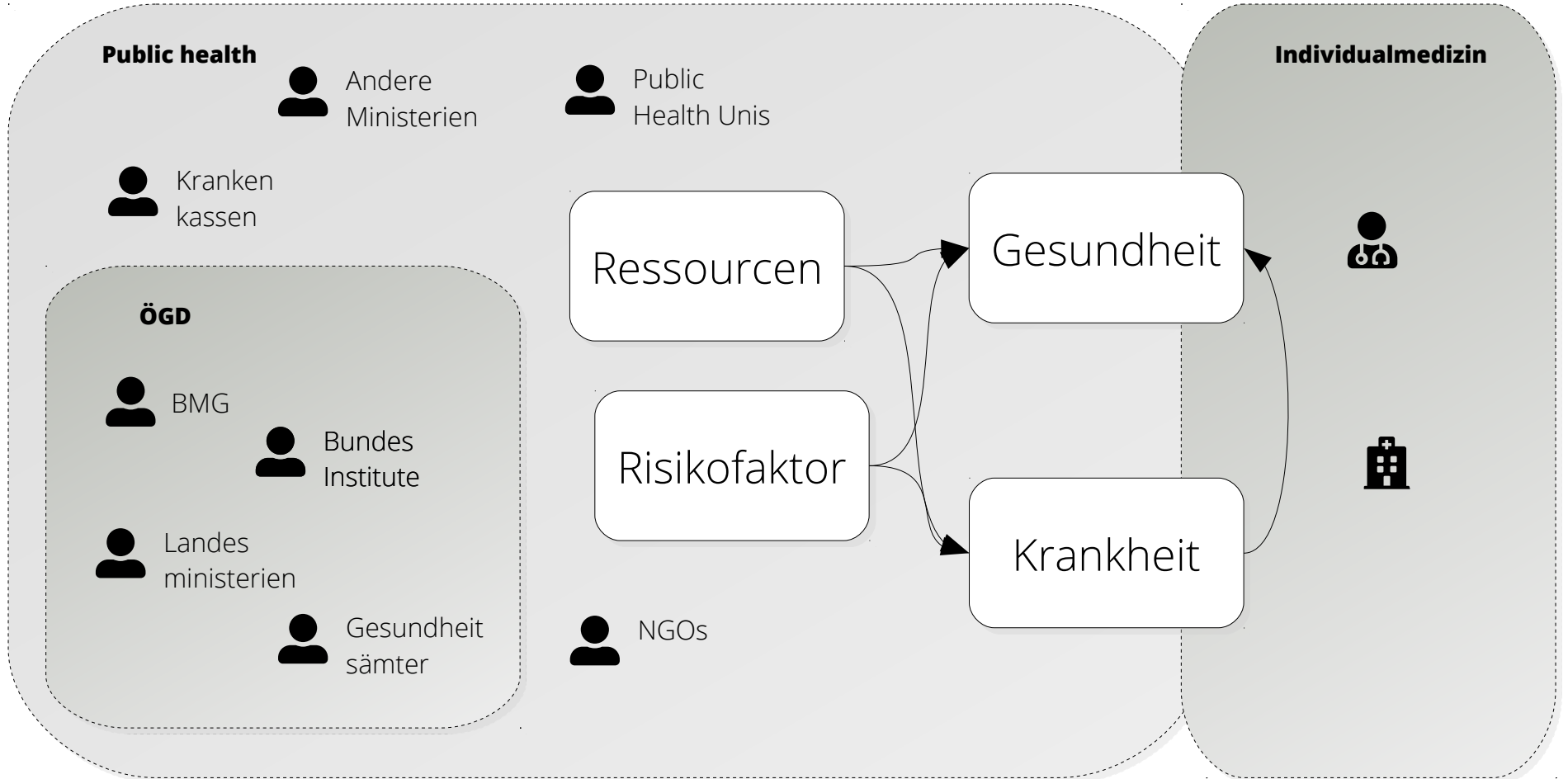


Quelle: www.akademie-oegw.de

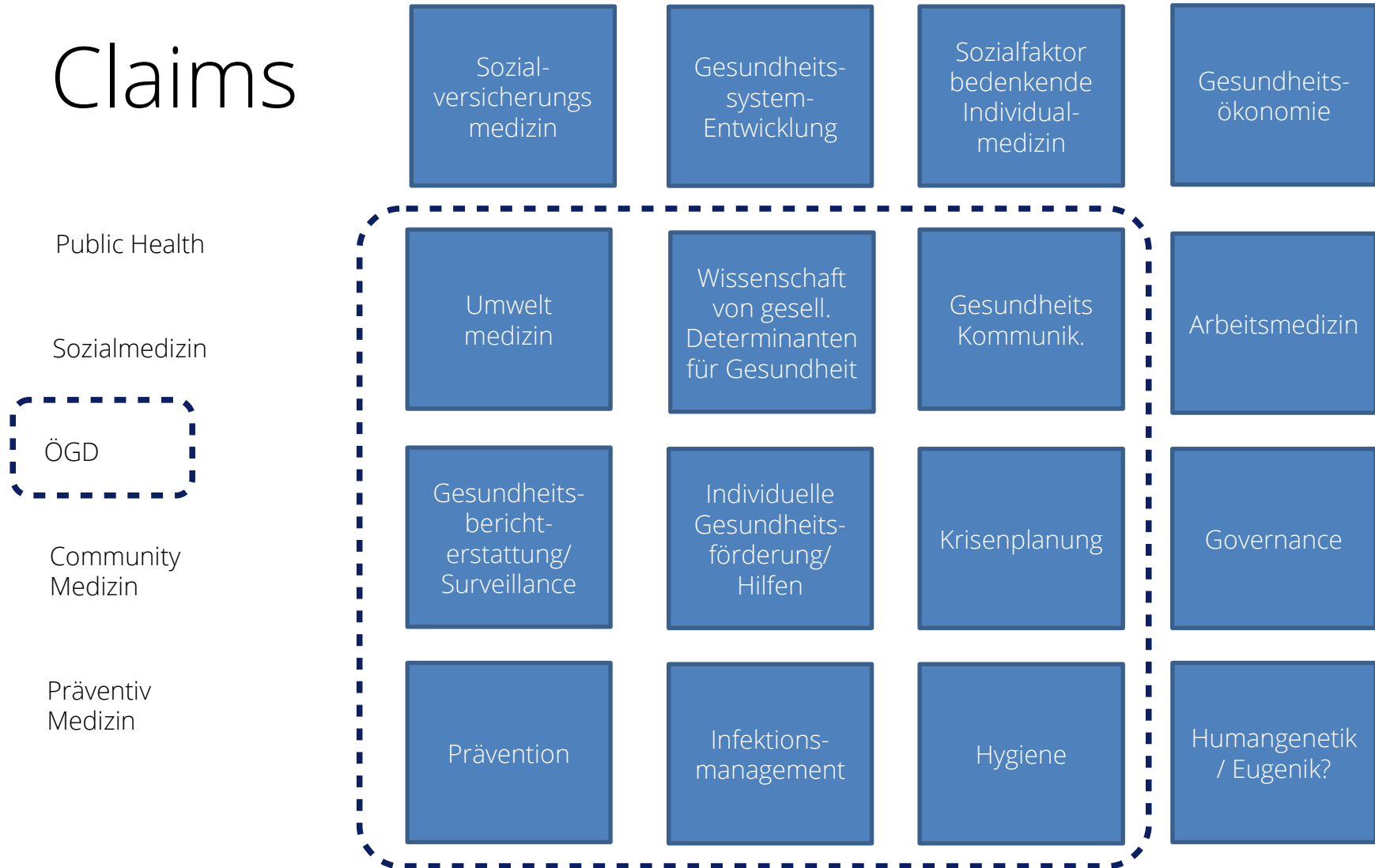
Schalen Modell



Duales Modell



Claims



Zeitstrahl Modell

